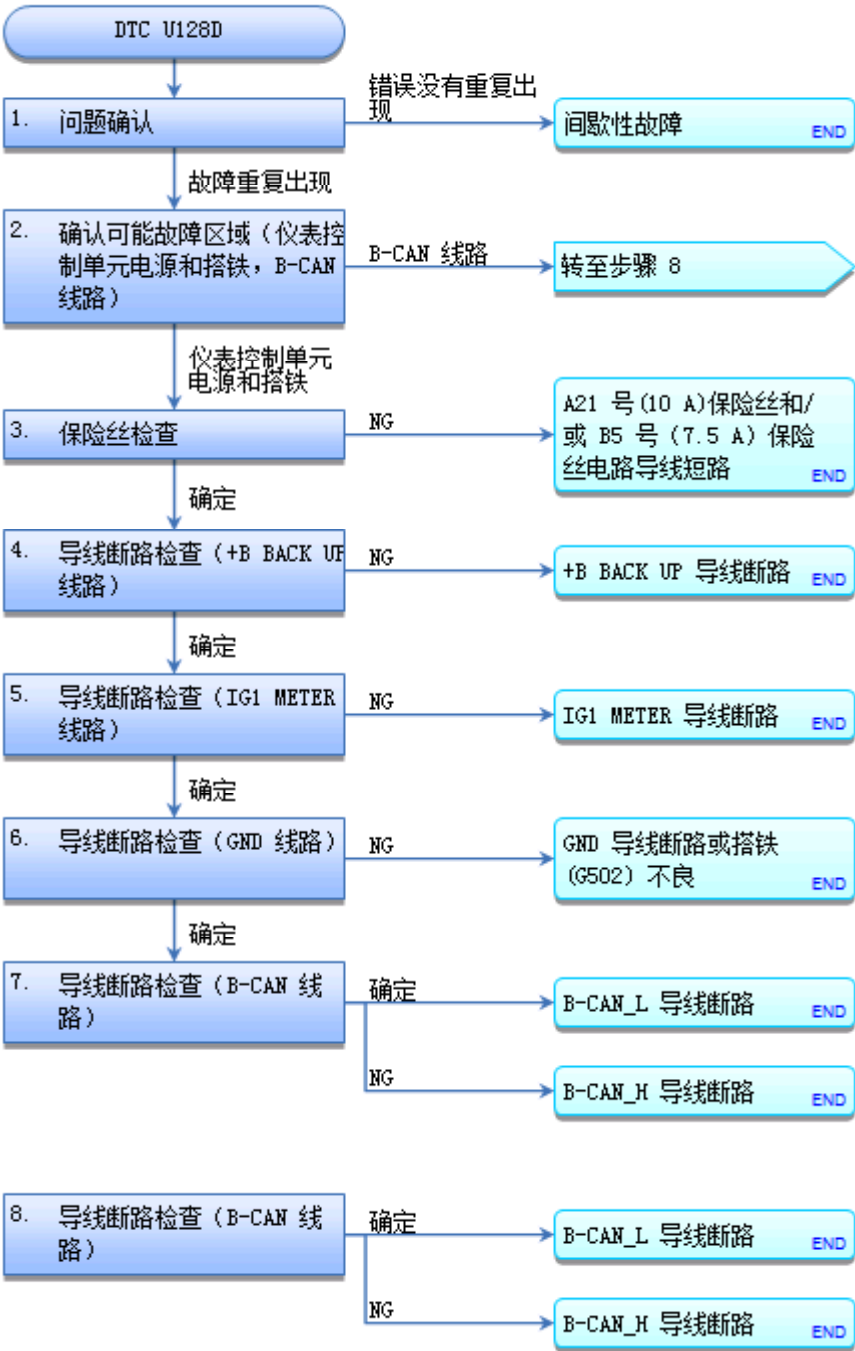


DTC 故障排除: U128D



DTC U128D: 自动调平控制单元与仪表控制单元失去通信

DTC 说明	DTC
U128D 自动调平控制单元与仪表控制单元失去通信	

DTC (前照灯调平控制单元)

1. 问题确认:

- 1. 将车辆转至 ON 模式。
- 2. 使用 HDS 清除 DTC。

清除 DTC

- 3. 将车辆转至 OFF(LOCK) 模式，然后转至 ON 模式。
- 4. 等待至少 6 秒钟。
- 5. 使用 HDS 检查 DTC。

DTC 说明	DTC
U128D 自动调平控制单元与仪表控制单元失去通信	

是否显示 DTC U128D?

是 转至步骤 2。

否 间歇性故障，此时系统正常。检查是否松动或连接不良。■

2. 确认可能故障区域（仪表控制单元电源和搭铁，B-CAN 线路）：

- 1. 从车身电气系统选择菜单选择 B-CAN 控制单元信息，然后选择检查连接控制单元。
- 2. 检查仪表控制单元的诊断/不可用信息。

是否显示 DETECT?

是 转至步骤 8。

否 转至步骤 3。

3. 保险丝检查：

- 1. 检查下列保险丝。

保险丝 A21 号 (10 A)
位置 发动机盖下保险丝/继电器盒

保险丝 B5 号 (7.5 A)
位置 仪表板下保险丝/继电器盒

各保险丝是否正常?

是 转至步骤 4。

否 更换保险丝。如果保险丝再次熔断，修理 A21 号 (10 A) 保险丝电路和/或 B5 号 (7.5 A) 保险丝电路对搭铁的短路。■

4. 导线断路检查（+B BACK UP 线路）：

- 1. 将车辆转至 OFF(LOCK) 模式。
- 2. 断开以下连接器。
仪表控制单元 32 针连接器
- 3. 测量检测点 1 与 2 间的电压值。
测试条件 车辆处于 OFF(LOCK) 模式
 仪表控制单元 32 针连接器：断开
测试点 1 [仪表控制单元 32 针连接器 1 号端子](#)
测试点 2 车身搭铁

是否为蓄电池电压?

是 +B BACK UP 导线正常。转至步骤 5。

否 修理线束中的断路或高阻抗。■

5. 导线断路检查（IG1 METER 线路）：

- 1. 将车辆转至 ON 模式。
- 2. 测量检测点 1 与 2 间的电压值。
 测试条件 车辆处于 ON 模式
 仪表控制单元 32 针连接器：断开
 测试点 1 [仪表控制单元 32 针连接器 17 号端子](#)
 测试点 2 车身搭铁

是否为蓄电池电压？

是 IG1 METER 导线正常。转至步骤 6。

否 修理线束中的断路或高阻抗。■

6. 导线断路检查（GND 线路）：

- 1. 将车辆转至 OFF(LOCK) 模式。
- 2. 分别检查测试点 1 与 2 之间的导通性。
 测试条件 车辆处于 OFF(LOCK) 模式
 仪表控制单元 32 针连接器：断开
 电路测试 1
 测试点 1 [仪表控制单元 32 针连接器 16 号端子](#)
 测试点 2 车身搭铁
 电路测试 2
 测试点 1 [仪表控制单元 32 针连接器 32 号端子](#)
 测试点 2 车身搭铁

是否导通？

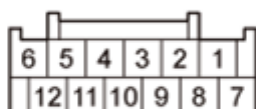
是 GND 导线正常。转至步骤 7。

否 修理搭铁线束的断路或高阻抗或搭铁不良 (G502)。■

7. 导线断路检查（B-CAN 线路）：

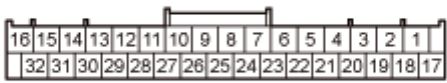
- 1. 断开以下连接器。
 前照灯调平控制单元 12 针连接器
- 2. 检查测试点 1 与 2 之间的导通性。
 测试条件 车辆处于 OFF(LOCK) 模式
 仪表控制单元 32 针连接器：断开
 前照灯调平控制单元 12 针连接器：断开
 测试点 1 前照灯调平控制单元 12 针连接器 7 号端子
 测试点 2 仪表控制单元 32 针连接器 13 号端子

前照灯调平控制单元 12 针连接器



阴端子的线束侧

仪表控制单元 32 针连接器



阴端子的线束侧

是否导通？

是 B-CAN_L 导线断路或连接不良。■

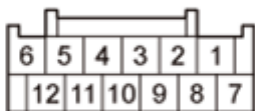
否 B-CAN_H 导线断路或连接不良。■

8. 导线断路检查（B-CAN 线路）：

- 1. 将车辆转至 OFF(LOCK) 模式。
- 2. 断开以下连接器。
前照灯调平控制单元 12 针连接器
仪表控制单元 32 针连接器
- 3. 检查测试点 1 与 2 之间的导通性。
测试条件 车辆处于 OFF(LOCK) 模式
 仪表控制单元 32 针连接器：断开
 前照灯调平控制单元 12 针连接器：断开

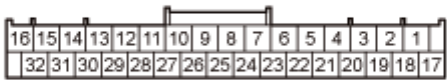
测试点 1 前照灯调平控制单元 12 针连接器 7 号端子
测试点 2 仪表控制单元 32 针连接器 13 号端子

前照灯调平控制单元 12 针连接器



阴端子的线束侧

仪表控制单元 32 针连接器



阴端子的线束侧

是否导通？

是 B-CAN_L 导线断路或连接不良。■

否 B-CAN_H 导线断路或连接不良。■